

Общество с ограниченной ответственностью «ЭНЕРГОШАЛЯ»

620146, Свердловская область
г. Екатеринбург, ул. Амундсена, д.45 кв.2
тел: 2-20-21, 2-11-27.

ИНН 6657003023
р\с40702810316420101445
Уральский банк Сбербанка РФ
г. Екатеринбург
К\с30101810500000000674
БИК 046577674
ОКОНХ 11170 ОКПО 45590921

29.03.2016 г.

Предварительные технические условия

Основание: Заявка ИСХ.№298 от 23.03.2015г. от Администрации ШГО

Заказчик: Администрация ШГО

Местонахождение электроустановок: Свердловская обл., Шалинский ГО, п. Унь, Первомайская, без номера, 10 метров на север от ориентира – дома №6

1. Наименование: приусадебный участок личного подсобного хозяйства
2. Максимальная мощность - 15 кВт
3. Категория надежности – III
4. Ввод в эксплуатацию – 2016г

Категория электроснабжения: 3 категория

Источник питания: ТП №1 «Унь»

Точка подключения: ТП №1 «Унь», РУ-0,4 кВ

Уровень напряжения – 0,4 кВ

Мероприятия, выполняемые заказчиком:

- разработать и согласовать с органами Ростехнадзора, ООО «Энергошалья», ОАО «ЭнергосбыТ Плюс» (в части расчетного учета) проект внутреннего и внешнего электроснабжения объекта.
- разработка проектной документации

Проектом предусмотреть:

- тип и марку, способ и места установки электроприборов
- тип, марку, способ прокладки проводов и кабелей
- конструкцию заземляющего устройства
- грозозащиту, защиту от перенапряжения, защиту от перегрузок по току и КЗ

1. Учет электроэнергии выполнить электронным счетчиком электроэнергии и мощности, класс точности не ниже 1S.

2. Получить разрешение на включение от электроснабжающей организации.

3. Предоставить копию приказа о назначении ответственного за электрохозяйство

Мероприятия, выполняемые сетевой организацией:

1. Строительство отпайки ВЛ-0,4 кВ от ТП №1 «Унь» проводом СИП с площадью поперечного сечения до 50 мм² на ж/б опорах (1 цепное исполнение) длиной 360 м.

Информация о плате за подключение:

1. Согласно Постановлению РЭК Свердловской области от 23 декабря 2015г. №268-ПК «Об утверждении стандартизированных тарифных ставок и ставок за единицу максимальной мощности за технологическое присоединение к электрическим сетям общества с ООО «Энергошалья» (город Екатеринбург)»

Уровень напряжения	0,4 кВ
Максимальная мощность	от 0 кВт до 15 кВт
Стандартизированные тарифные ставки С _{1-БУМАГА} , руб./кВт (без НДС)	816

С_{1-БУМАГА} = 816 (рублей за 1 кВт) * 15 (максимальная запрашиваемая мощность) = 12 240, 00 руб. без НДС (18%) = 14 443 руб. 20 коп.

2. Согласно Постановлению РЭК Свердловской области от 23 декабря 2015г. №243-ПК «Об утверждении стандартизированных тарифных ставок и формул платы за технологическое присоединение к электрическим сетям сетевых организаций на территории Свердловской области»

2.1. Плата по стандартизированным тарифным ставкам за строительство отпайки ВЛ-0,4 кВ составляет = 235 120 руб/км * 0,36 км * 4,10 = 347 037,12 руб. (без НДС) = 409 503 руб. 80 коп. (с НДС).

ИТОГО: СУММА ЗАТРАТ СОСТАВЛЯЕТ 423 947 руб. 00 коп. (четырееста двадцать три тысячи девятьсот сорок семь рублей 00 коп.).

Информация о плате за присоединение:

Плата за технологическое присоединение к сетям определяется по тарифам:

- 1) установленным Постановлением РЭК Свердловской области от 23 декабря 2015г. №243-ПК «Об утверждении стандартизированных тарифных ставок и формул платы за технологическое присоединение к электрическим сетям сетевых организаций на территории Свердловской области».
- 2) установленным Постановлением РЭК Свердловской области от 23.12.2015г. № 268-ПК» «Об утверждении стандартизированных тарифных ставок и ставок за единицу максимальной мощности за технологическое присоединение к электрическим сетям общества с ограниченной ответственностью «Энергошалья» (город Екатеринбург)».

Срок действия технических условий.

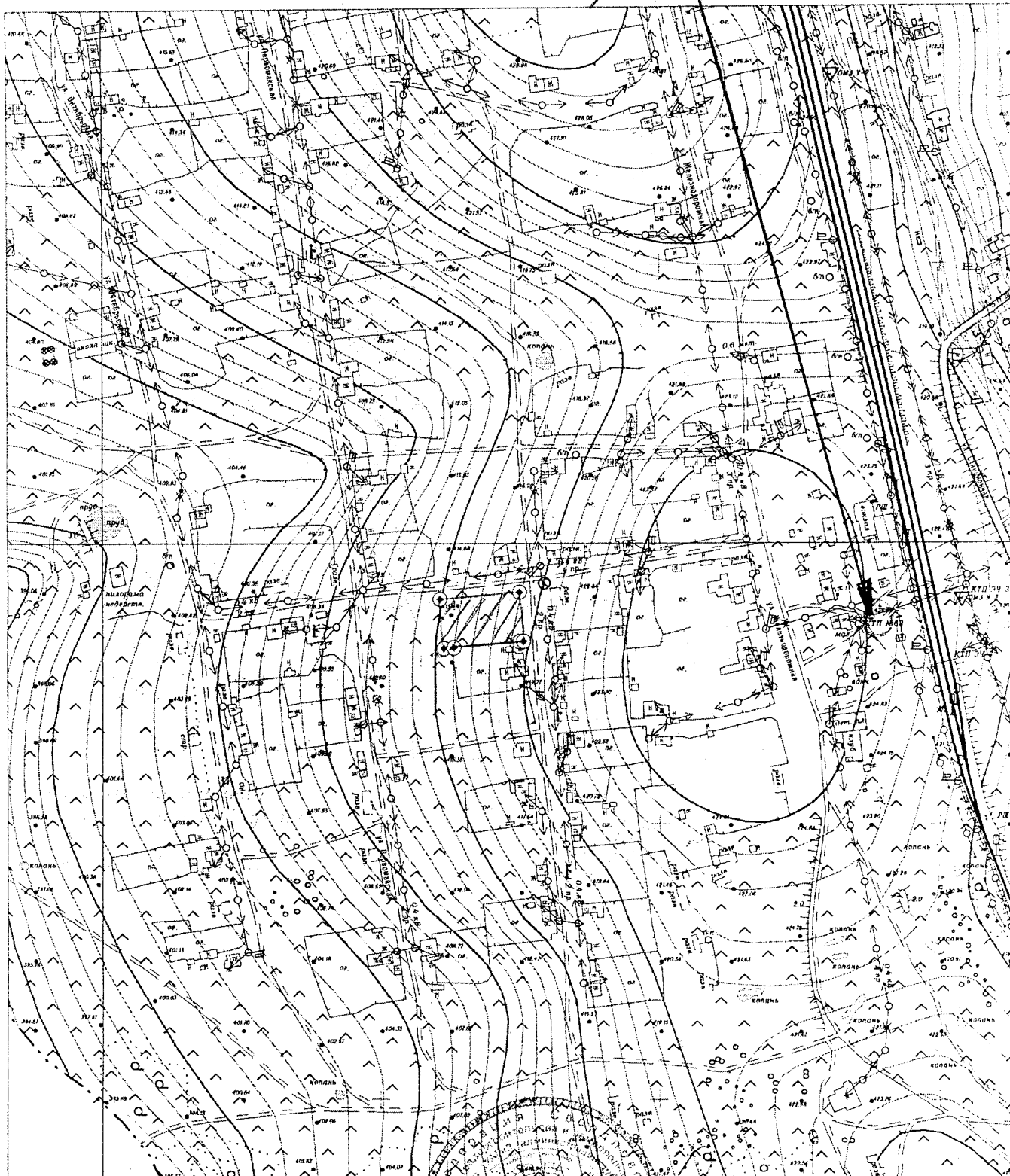
1. Настоящие технические условия являются предварительные и вступают в силу с момента их утверждения в ООО «Энергошалья»
2. Для дальнейшего технологического присоединения к сетям ООО «Энергошалья» следует оформить заявку с действующим законодательством РФ.

Главный инженер ООО «Энергошалья»

В.Н. Судиловский

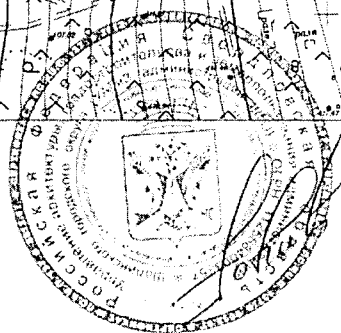
СИТУАЦИОННЫЙ ПЛАН
 земельного участка
 п. Унь, улица Первомайская, без номера
 Масштаб 1: 4 000
 в 1 см 40 метров

Точка надгробия ТМН "Унь"
 в 360 метров



Условные обозначения:
 □ - земельный участок

Начальник Управления



Ю.И.Пименов